

DUPLIKEY 7 à 60 ports

Le duplicateur de clés, cartes et disques USB2 et USB3



DUPLIKEY est le seul duplicateur associant les formats USB2 et USB3. Il permet la duplication de clés et de disques durs USB, assurant la copie de fichiers ou dossiers en multitâche parallèle, sous Windows 7-8-10.

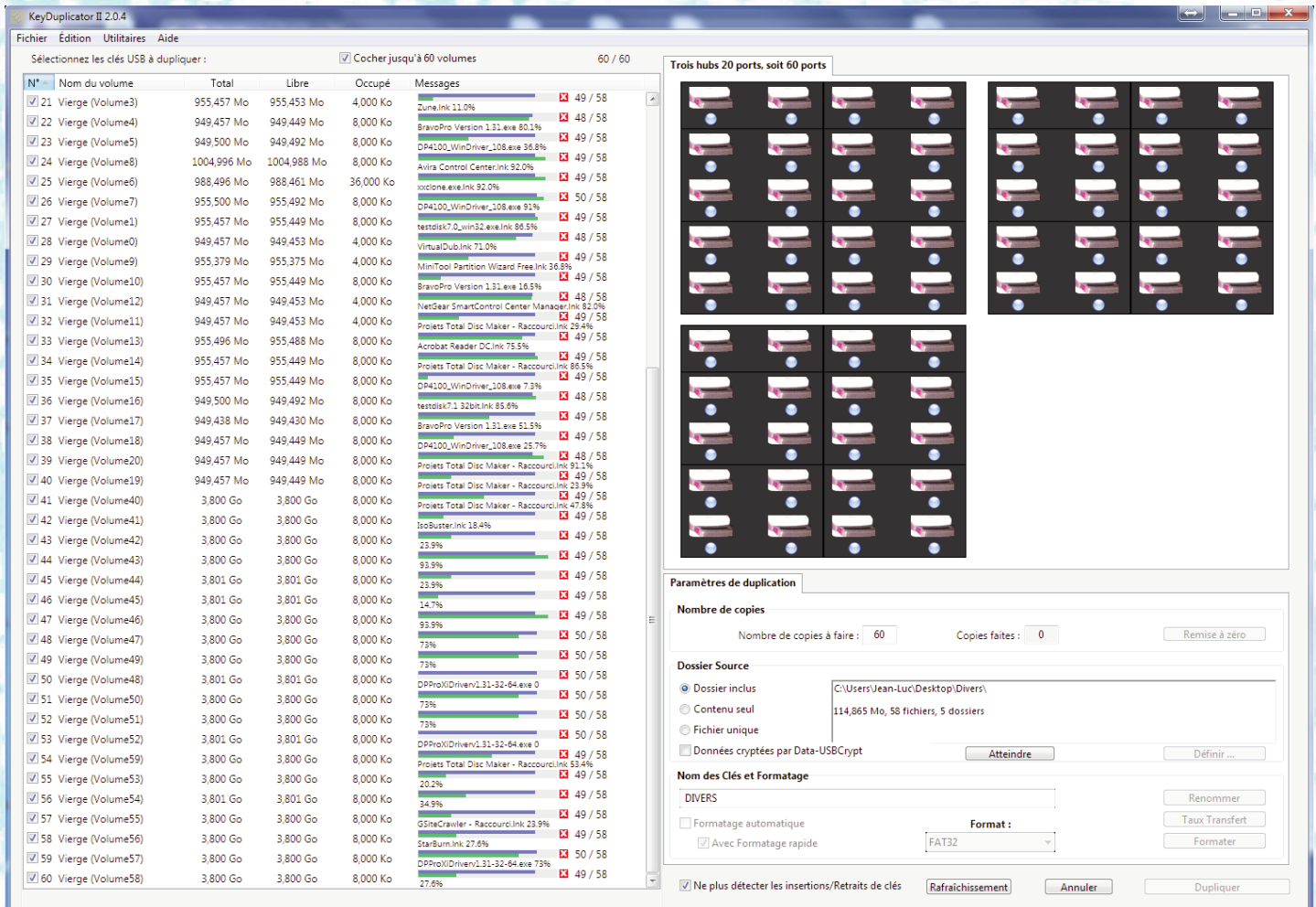
Le logiciel se caractérise par les possibilités suivantes :

- Duplication de 7 à 60 clés de capacité quelconque, formatées FAT, FAT32, ExFat, NTFS, Ext2 à 4, HFS, HFS+,... (selon options et pilotes installés dans Windows),
- Duplication en Multitâche sur toutes les clés,
- Emission d'un signal sonore en fin de copie,
- Possibilité de désigner comme source la racine du dossier ou uniquement le contenu du dossier,
- Ajout d'éléments sur une clé sans l'effacer (dossiers ou fichiers),
- Formatage ou non de la clé, manuel (avant la copie) et automatique (durant la copie),
- Vérification des clés en ligne,
- Gestion de séries de clés, avec compteur de clés à dupliquer et de clés dupliquées,

N°	Nom du volume	Total	Libre	Occupé	Messages
1	DIVERS (Volume2)	955,500 Mo	840,473 Mo	115,027 Mo	9%
2	DIVERS (Volume21)	955,457 Mo	840,430 Mo	115,027 Mo	11%
3	DIVERS (Volume22)	955,500 Mo	840,473 Mo	115,027 Mo	11%
4	DIVERS (Volume23)	949,457 Mo	834,430 Mo	115,027 Mo	10%
5	DIVERS (Volume24)	955,457 Mo	840,430 Mo	115,027 Mo	9%
6	DIVERS (Volume25)	955,457 Mo	840,430 Mo	115,027 Mo	10%
7	DIVERS (Volume26)	955,457 Mo	840,430 Mo	115,027 Mo	9%
8	DIVERS (Volume27)	955,457 Mo	840,430 Mo	115,027 Mo	11%
9	DIVERS (Volume28)	955,379 Mo	840,352 Mo	115,027 Mo	9%
10	DIVERS (Volume29)	955,457 Mo	840,430 Mo	115,027 Mo	9%
11	DIVERS (Volume30)	949,457 Mo	834,430 Mo	115,027 Mo	9%
12	DIVERS (Volume31)	949,457 Mo	834,430 Mo	115,027 Mo	10%
13	DIVERS (Volume32)	955,457 Mo	840,430 Mo	115,027 Mo	9%
14	DIVERS (Volume33)	955,457 Mo	840,430 Mo	115,027 Mo	11%
15	DIVERS (Volume34)	955,457 Mo	840,430 Mo	115,027 Mo	13%
16	DIVERS (Volume35)	955,379 Mo	840,352 Mo	115,027 Mo	10%
17	DIVERS (Volume36)	955,457 Mo	840,430 Mo	115,027 Mo	9%
18	DIVERS (Volume37)	949,457 Mo	834,430 Mo	115,027 Mo	11%
19	VIERGE (Volume38)	951,621 Mo	950,797 Mo	844,000 Ko	9%
20	VIERGE (Volume39)	957,609 Mo	956,785 Mo	844,000 Ko	13%
21	RALLYE_MCH_ (Volume3)	959,203 Mo	28,000 Mo	931,203 Mo	11%
22	RALLYE_MCH_ (Volume4)	953,203 Mo	22,000 Mo	931,203 Mo	9%
23	KD32 (Volume5)	951,625 Mo	927,227 Mo	24,398 Mo	9%
24	NVIDIA (Volume8)	951,992 Mo	703,465 Mo	248,527 Mo	13%
25	NVIDIA (Volume6)	951,992 Mo	703,465 Mo	248,527 Mo	11%
26	(Volume7)	955,500 Mo	955,496 Mo	4,000 Ko	9%
27	RALLYE_MCH_ (Volume1)	959,203 Mo	27,344 Mo	931,859 Mo	9%
28	RALLYE_MCH_ (Volume0)	953,203 Mo	20,250 Mo	932,953 Mo	12%
29	VIERGE (Volume9)	955,379 Mo	644,375 Mo	311,004 Mo	13%
30	KD32 (Volume10)	957,570 Mo	933,172 Mo	24,398 Mo	9%
31	RALLYE_MCH_ (Volume12)	953,203 Mo	22,000 Mo	931,203 Mo	9%
32	KD32 (Volume11)	951,582 Mo	926,148 Mo	25,434 Mo	9%
33	VIERGE (Volume13)	957,609 Mo	956,617 Mo	1016,000 Ko	9%
34	DIVERS (Volume14)	955,457 Mo	840,430 Mo	115,027 Mo	12%
35	DIVERS (Volume15)	955,457 Mo	840,430 Mo	115,027 Mo	9%
36	DIVERS (Volume16)	949,500 Mo	834,473 Mo	115,027 Mo	9%
37	DIVERS (Volume17)	949,438 Mo	834,410 Mo	115,027 Mo	9%
38	DIVERS (Volume18)	949,457 Mo	834,430 Mo	115,027 Mo	11%
39	DIVERS (Volume20)	949,457 Mo	834,430 Mo	115,027 Mo	10%
40	DIVERS (Volume19)	949,457 Mo	834,430 Mo	115,027 Mo	9%

Formatage bas niveau de 60 clés en cours

- Gestion totale des erreurs : le logiciel affiche immédiatement le type d'erreur lorsque :
 - a/ Une ou plusieurs clés ne se trouvent plus en ligne (retrait intempestif, mauvais contact, panne électronique, coupure d'alimentation) en cours de copie,
 - b/ Une ou plusieurs clés sont protégées contre l'écriture,
 - c/ Une ou plusieurs clés se retrouvent saturées.
- Pas de copie des fichiers/dossiers s'ils sont identiques entre source et destination et ajout en copie pour les fichiers/dossiers ne s'y trouvant pas. Gain de temps sans perte d'informations....
- Détection événementielle de l'insertion et du retrait des clés,
- Représentation graphique du Duplicateur et des clés, avec possibilité de faire clignoter à l'écran une ou plusieurs clés, afin de repérer facilement la ou les défectueuses par exemple,
- Copie se faisant à vitesse maximale sur les clés,



Duplication de 60 clés en cours

NOUVEAUTÉ DE LA VERSION 2.5.0

Cette version introduit une nouvelle méthode de duplication utilisant une copie secteur-par-secteur . Ceci conduit à la réalisation d'un véritable clone de votre périphérique original.

La méthode Copie Image Disque fonctionne avec une image de votre périphérique original (Clé USB et autres Mémoires Flash, Disque Dur, ...). KeyDuplicatorII 2.5.0 vous aide à créer cette image, simplement en sélectionnant le périphérique source. Il peut être formaté Windows, Linux ou Mac, partitionné en volume simple ou multiples, et même avec des partitions différentes telles que FAT32 et NTFS. Nul besoin d'installer des pilotes spécifiques pour gérer les périphériques non Windows, puisque la méthode Copie Image est capable de traiter des périphériques non montés. Lors de la restauration Image, un véritable clone du périphérique original est créé, de sorte qu'il est impossible de monter ensemble l'original et l'un de ses clones, où même deux clones du même périphérique. Dans ce cas, Windows affiche un message d'erreur signalant un problème de conflit de Signature !

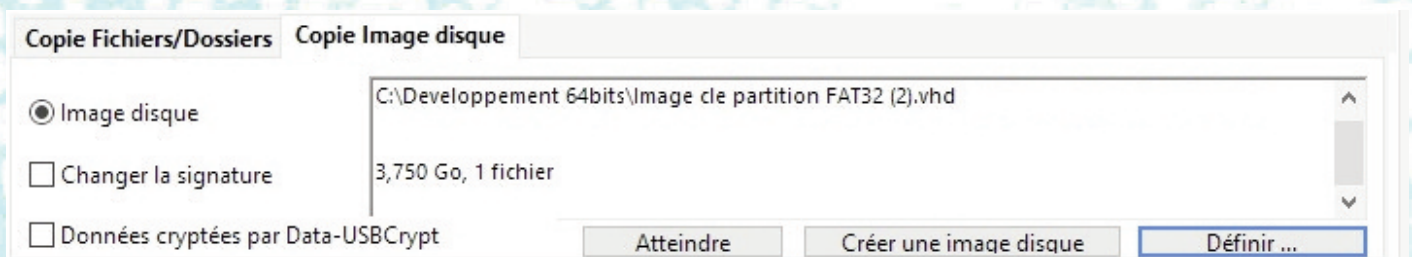
Ceci est normal et attendu. Nous avons donc prévu un paramètre de copie avec modification de

signature, afin d'obtenir de véritables clones sauf au niveau signature et ainsi être capable de monter deux (ou plus) de ces clones sans conflit.

De plus, la copie Image est plus fiable et jusqu'à 5 fois plus rapide que la copie par fichiers.



Duplication Image Disque de 6 périphériques sur un maximum de 60



Paramètres de duplication Image Disque

Le Duplikey se caractérise par :

- Des hubs de 7 à 20 ports USB3, suffisamment espacés horizontalement et verticalement pour accueillir des cartes USB larges ou épaisses,
- Les hubs sont totalement indépendants les uns des autres, pour une grande fiabilité,
- Chaque Hub dispose d'un voyant de mise sous tension et de fonctionnement pour chaque clé,
- Chaque Hub est auto-alimenté, capable de supporter des clés gourmandes en consommation électrique, de 1A à 2A par port USB3 (selon configuration),
- Compatibilité USB 1.1, USB 2.0 et USB 3.0 (USB 1.1 déconseillé pour les performances),
- Rallonges USB3 vous permettant de raccorder le DUPLIKEY suffisamment loin du PC, à portée de main pour une installation et un retrait confortable des clés,
- Fourniture de 1, 2 ou 3 cartes USB3 PCIe spéciale haut débit à insérer dans le PC afin de raccorder le ou les Duplikey,
- Système de 7 à 60 ports USB3 pouvant également servir (sans le logiciel de copie) comme Hub très performant pour y connecter tous les périphériques USB que vous souhaitez.

Cet ensemble performant rentabilisera très rapidement votre investissement en vous permettant d'obtenir un gain de temps inégalé dans les copies de clés USB.

Sans concurrence sur le marché des duplicateurs connectés, ce système peut être utilisé pour la copie de disques durs (USB1, 2 et 3) ou de tout produit connectable USB.

En investissant aujourd'hui, vous êtes assuré de conserver ce produit longtemps avant que la norme USB3 ne change.

- La norme USB 2.0 atteint des débits de 480 Mbit/s,
- La norme USB 3.0 est annoncée pour une vitesse théorique de 4.8 Gbit/s.

Nouveautés logicielles de la version 2.5.0 :

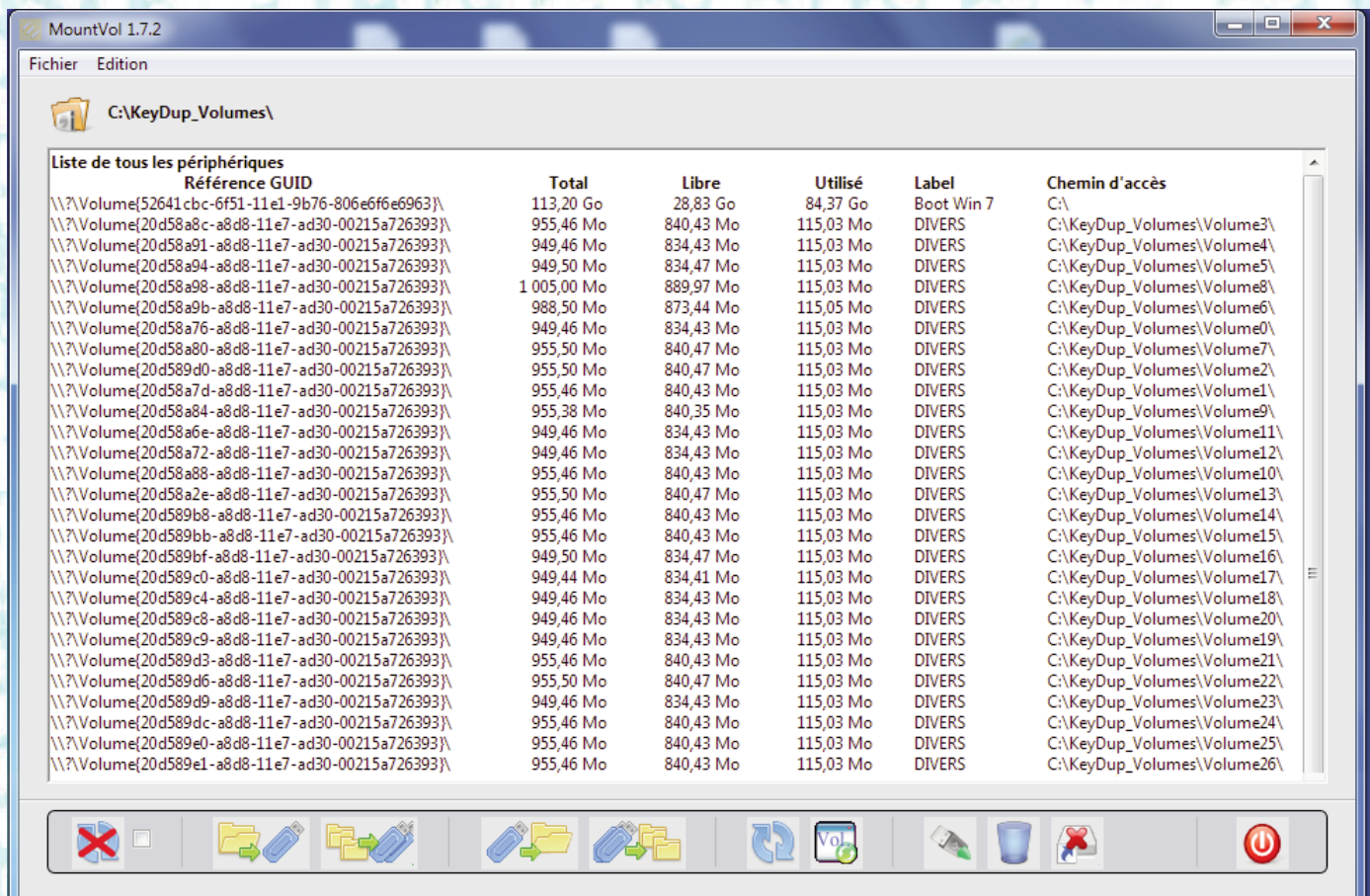
- Principalement, KeyDuplicator II 2.5.0 offre une nouvelle méthode de copie, la copie Image Disque, de façon à réaliser un véritable clone du périphérique original, avec sa table de partitions, les partitions et toutes les données.
- Quelques aménagements de l'interface graphique Utilisateur pour intégrer la méthode de Copie Image Disque et quelques nouvelles options : Créer l'Image Disque, Information sur l'Image Disque, accès aux périphériques non montés.

Fonctions implémentées :

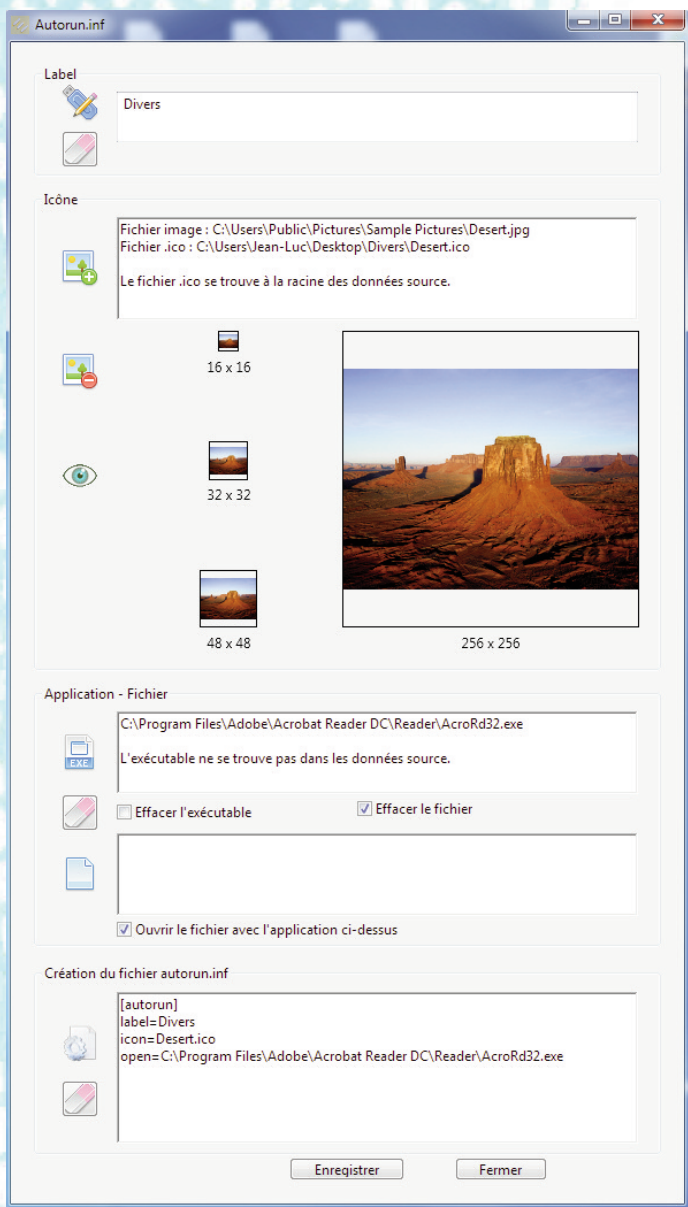
- Détection événementielle dès l'insertion et le retrait des périphériques USB,
- Repérage physique des ports USB, avec représentation graphique à l'écran,
- MountVol, gestion des points de montage,
- Création d'Autorun.inf avec Label et icône du périphérique,
- Nettoyage des registres USB,
- Duplication de clés cryptées avec notre logiciel DataUSBCrypt, ...

Nouveautés logicielles des versions à venir :

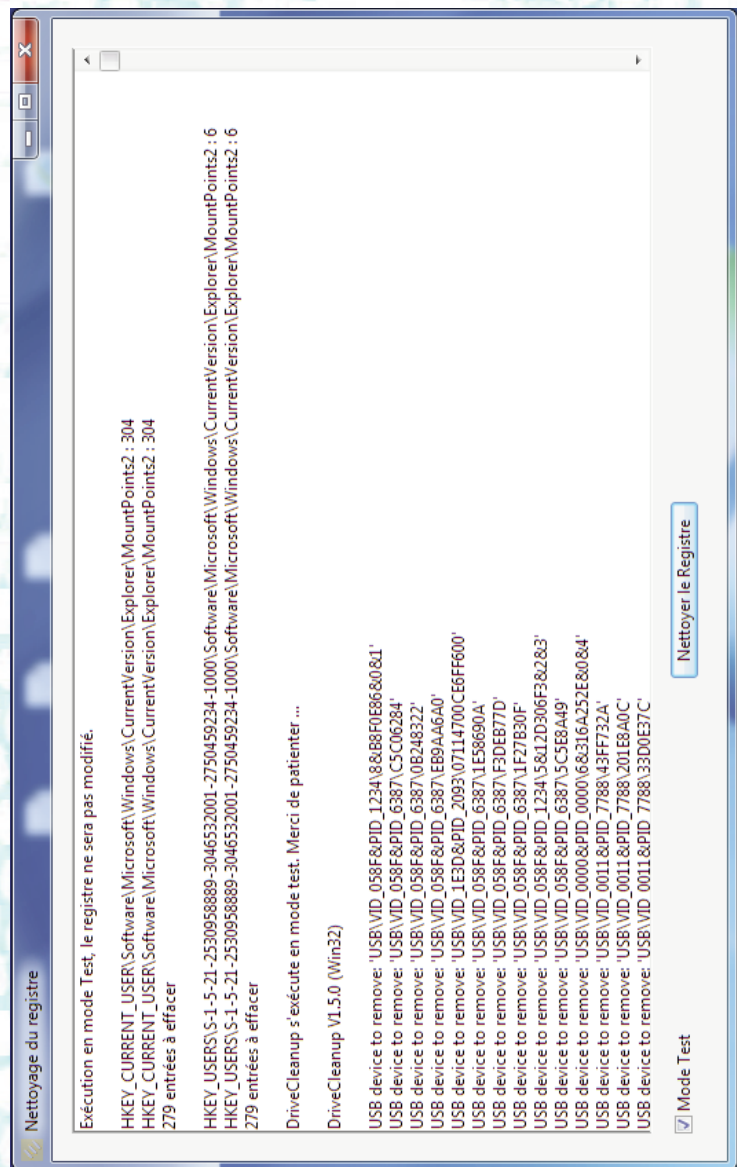
- Lancement automatique de la copie dès l'insertion de la dernière clé, ou après temporisation paramétrable,
- Estimation de la durée de duplication, compte-tenu des performances des clés et du temps d'insertion/retrait,
- Fichier de log complet (date, heure, n° série de la clé, résultat de la duplication, ...),
- Possibilité de renommer un ou plusieurs fichiers dans toutes les clés dupliquées,
- Possibilité de détruire un ou plusieurs fichiers dans toutes les clés dupliquées,
- Copie Disque de périphérique à périphérique, évitant ainsi la nécessité de créer un fichier Image. Utile pour la duplication de disques durs,
- Mises à jour automatiques ou manuelles via Internet.



Utilitaire MountVol de gestion des points de montage



Utilitaire de création d'un autorun



Utilitaire de nettoyage des registres USB

Configuration minimale :

- Processeur Intel Dual-Core, Windows 7, 2 Go Mémoire, au moins un connecteur PCIe libre,

Configuration recommandée :

- Intel Quad-Core ou plus, Windows 7-10, 4 Go Mémoire ou plus, un ou deux connecteurs PCIe
- Ecran 1650 x 1080 (affichage de 40 lignes)
- Un connecteur PCIe libre (Duplikey7 à 20), deux slots PCIe libres (Duplikey36 à 40).

Configuration spéciale 60 ports :

- Intel i5 ou i7, 6 à 8 Go Mémoire, 3 slots PCIe libres, écran 1080 pixels minimum en hauteur (affichage 40 lignes + déroulement), 1500 pixels minimum pour afficher les 60 lignes

Extrait du Tarif Public DupliKey (Autres configurations disponibles) :

Duplikey7 (7 ports) =	590,00 € HT	Duplikey14 (14 ports) =	990,00 € HT
Duplikey16 (16 ports) =	1 120,00 € HT	Duplikey20 (20 ports) =	1 250,00 € HT
Duplikey40 (40 ports) =	2 100,00 € HT	Duplikey60 (60 ports) =	2 950,00 € HT

FABRICATION ET DISTRIBUTION :

Centre Direct du Multimedia
 BP80032 - 5 rue du 8 mai 1945 - 91470 Limours
 Tél : 01 64 91 46 24 - Fax : 01 64 91 46 87 - email : cdm@cdmultimedia.fr - <http://www.cdmultimedia.fr>